

TOOLS AND METRICS FOR MEASURING SATELLITE AND CABLE VIEWERSHIP

Measuring satellite and cable TV viewership is critical for broadcasters, advertisers, and content creators to understand audience behavior, optimize programming, and maximize advertising revenue.

Modern measurement combines hardware, software, and analytics to deliver granular, real-time insights.

KEY TOOLS FOR AUDIENCE MEASUREMENT

People Meters

- ◆ Description: Electronic devices installed in sample households, connected to each TV set.
- ◆ Functionality
 - ◆ Assigns each family member a personal button to log their viewing.
 - ◆ Tracks channel changes, viewing duration, and user demographics.
 - ◆ Some versions are portable and can track viewing outside the home.
- ◆ Deployment: Widely used by audience measurement firms such as Nielsen and Kantar.

Set-Top Box (STB) Data Collection

- ◆ Description: Software embedded in cable and satellite set-top boxes.

सैटेलाइट और केबल दर्शकों की संख्या मापने के लिए उपकरण और मीट्रिक्स

सैटेलाइट व केबल दर्शकों की संख्या मापना प्रसारकों, विज्ञापनदाताओं और सामग्री निर्माताओं के लिए दर्शकों के व्यवहार समझने, प्रोग्रामिंग को अनुकूलित करने और विज्ञापन राजस्व को अधिकतम करने के लिए महत्वपूर्ण है।

आधुनिक मापन हार्डवेयर, सॉफ्टवेयर और एनालिटिक्स को मिलाकर वारीक, रीयलटाइम जानकारी प्रदान करता है।

दर्शकों की संख्या मापने के लिए प्रमुख उपकरण

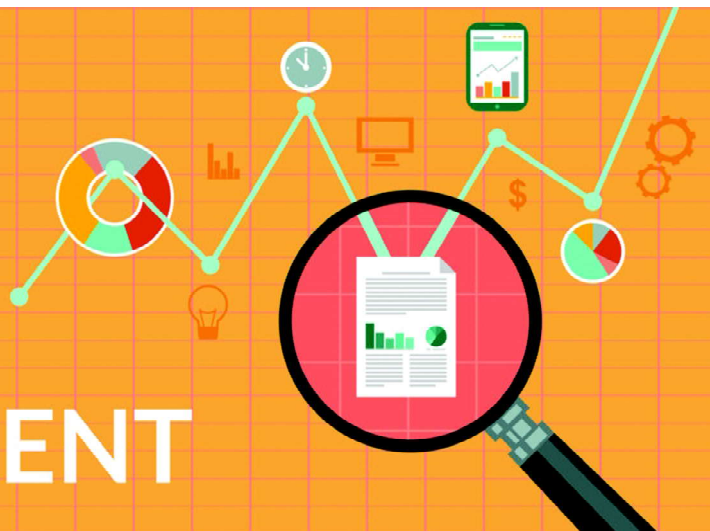
पीपल मीटर

- ◆ विवरण: नमूना घरों में स्थापित इलेक्ट्रॉनिक उपकरणों, जो प्रत्येक टीवी सेट से जुड़े होते हैं।
- ◆ कार्यक्षमता:
 - ◆ प्रत्येक परिवार के सदस्य को उनके देखने का रिकॉर्ड रखने के लिए एक व्यक्तिगत बटन प्रदान करता है।
 - ◆ चैनल परिवर्तन, देखने की अवधि और उपयोगकर्ता जनसांख्यिकी को ट्रैक करता है।
 - ◆ कुछ संस्करण पोर्टेबल और बाहर देखने को ट्रैक करते हैं।
- ◆ उपयोग: नीलसन और कैंटर जैसी ऑडियंस मापन फर्मों द्वारा व्यापक रूप से उपयोग किया जाता है।

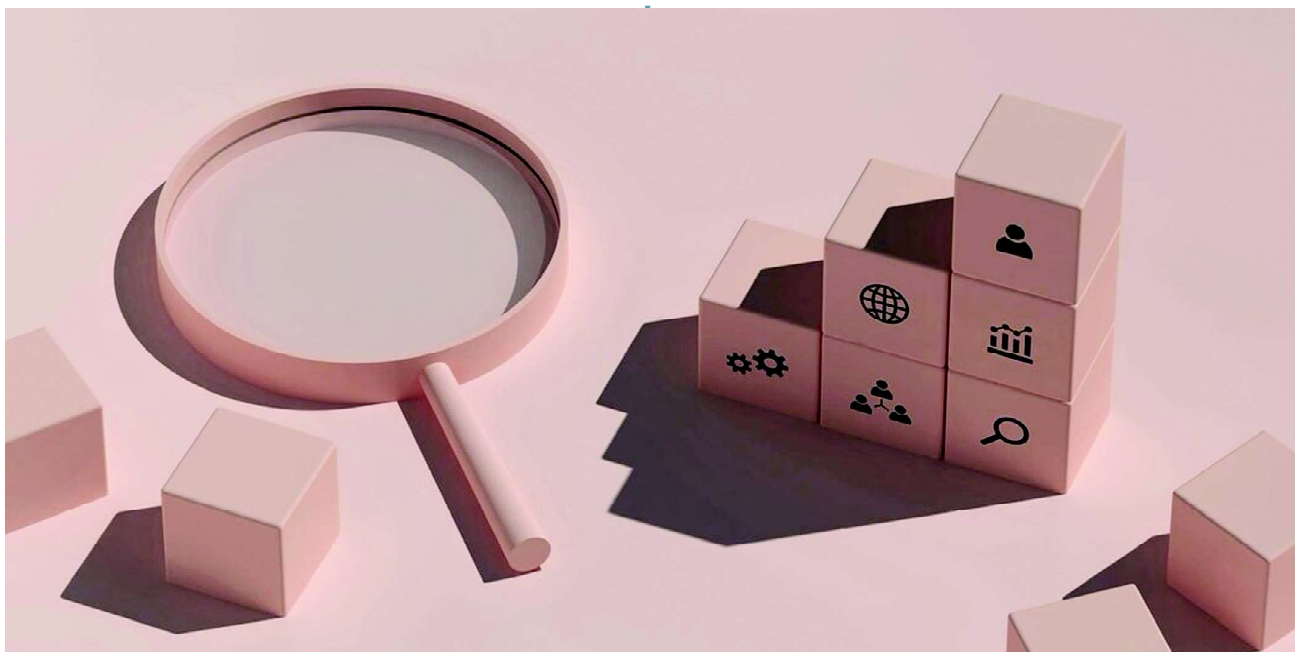
सेट टॉप बॉक्स

- ◆ विवरण: केबल और सैटेलाइट सेट टॉप बॉक्स में एम्बेडेड सॉफ्टवेयर।

MEDIA MEASUREMENT



AUDIENCE MEASUREMENT



- ◆ **Functionality**
 - ◆ Captures real-time data on channel tuning, frequency, and engagement.
 - ◆ Records every channel change, viewing start/end times, and device location.
 - ◆ Enables large-scale, census-style measurement across millions of devices.
- ◆ Example: Audimatic tool provides per-second data, including channel, satellite, transponder, and geographic details.

Audience Measurement Dashboards

- ◆ **Description:** Integrated analytics platforms for broadcasters and cable operators.
- ◆ **Functionality**
 - ◆ Aggregate viewership data from multiple streaming endpoints (Roku, Apple TV, web, mobile).
 - ◆ Visualize peak hours, program popularity, and cross-platform consumption.
 - ◆ Provide actionable insights for programming and advertising decisions.

Panel and Big Data Integration

- ◆ **Description:** Combines representative household panels with big data from STBs, smart TVs, and digital sources.
- ◆ **Functionality**

कार्यक्षमता

- ◆ चैनल ट्यूनिंग, फ्रीक्वेंसी और जुड़ाव पर रीयल टाइम डेटा कैप्चर करता है।
- ◆ प्रत्येक चैनल परिवर्तन, देखने का प्रारंभ/समाप्ति समय और डिवाइस स्थान रिकॉर्ड करता है।
- ◆ लाखों उपकरणों में बड़े पैमाने पर, जनगणना शैली का माप सक्षम करता है।
- ◆ उदाहरण: ऑडिमेंटिक टूल चैनल, सैटेलाइट, ट्रांसपोंडर और भौगोलिक विवरण सहित प्रति सेकेंड डेटा प्रदान करता है।

ऑडियंस मापन डैशबोर्ड

- ◆ **विवरण:** प्रसारकों और केवल ऑपरेटरों के लिए एकीकृत विश्लेषण प्लेटफॉर्म।
- ◆ **कार्यक्षमता**
 - ◆ कई स्ट्रीमिंग एडपॉइंट्स (रोकू, ऐप्पल टीवी, वेब, मोबाइल) दर्शकों का डेटा एकत्रित करें।
 - ◆ व्यस्त समय, कार्यक्रम की लोकप्रियता और क्रॉस-प्लेटफॉर्म उपभोग को विजुलाइज करें।
 - ◆ प्रोग्रामिंग और विज्ञापन संबंधी निर्णयों के लिए कार्रवाई योग्य जानकारी प्रदान करें।

पैनल और बिग डेटा एकीकरण

- ◆ **विवरण:** प्रतिनिधि घरेलू पैनलों को एसटीबी, स्मार्ट टीवी और डिजिटल स्रोतों से प्राप्त बिग डेटा के साथ संयोजित करता है।
- ◆ **कार्यक्षमता**

AUDIENCE MEASUREMENT

- ◆ Enhances accuracy by blending personal-level and automated data.
- ◆ Supports cross-platform and cross-device measurement.

- ◆ व्यक्तिगत स्तर और स्वचालित डेटा को मिलाकर सटीकता बढ़ाता है।
- ◆ क्रॉस-प्लेटफॉर्म और क्रॉस डिवाइस माप का समर्थन करता है।

CORE METRICS FOR SATELLITE AND CABLE VIEWERSHIP

सैटेलाइट और केबल टीवी दर्शकों के लिए कोर मीट्रिक्स

Metric	Definition	Use Case
Rating (%)	(Households watching a program / Total TV households) × 100	Program popularity, ad pricing
Share (%)	(Households watching a program / Households watching TV at that time) × 100	Competitive analysis during time slots
Reach	Total number of unique viewers over a period	Campaign and content planning
Average Time Spent	Average viewing duration per session or per user	Engagement analysis
Demographics	Age, gender, location, and other viewer characteristics	Audience targeting, personalization
TRP (Target Rating Points)	Viewership points among a specific target group	Ad targeting, effectiveness
Engagement Metrics	Channel switching, frequency, and viewing patterns	Content optimization

ADVANCED FEATURES AND TRENDS

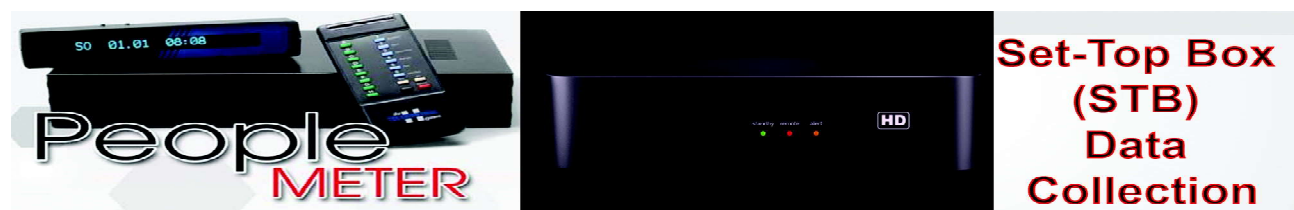
- ◆ Real-Time Analytics: Millisecond-level tracking of channel changes and engagement for granular insights.
- ◆ AI and Predictive Analytics: Automated pattern recognition for content recommendations and ad targeting.
- ◆ Cross-Platform Measurement: Unified dashboards that consolidate data from linear TV, OTT, and mobile devices.

आधुनिक सुविधायें और रुझान

- ◆ रियल टाइम विश्लेषण: विस्तृत जानकारी के लिए चैनल परिवर्तनों और जुड़ाव की मिलीसेकेंड-स्तरीय ट्रैकिंग।
- ◆ एआई और पूर्वानुमानित विश्लेषण: सामग्री अनुशंसाओं और विज्ञापन लक्ष्यीकरण के लिए स्वचालित पैटर्न की पहचान करना।
- ◆ क्रॉस प्लेटफॉर्म मापन: एकीकृत डैशबोर्ड जो लीनियर टीवी, ओटीटी और मोबाइल उपकरणों से डेटा को समेकित करते हैं।



AUDIENCE MEASUREMENT



- ◆ Event-Based and Person-Level Measurement: Distinction between what is watched and who is watching, improving personalization and advertising value.
- ◆ Geo-Targeting: Data collection includes geographic identifiers for localized insights and regional targeting.

LEADING PROVIDERS

- ◆ Nielsen: Global leader in TV audience measurement, using a mix of people meters, STB data, and panels.
- ◆ Kantar: Provides people meter-based measurement for satellite, cable, and OTT.
- ◆ Audimatic: Specializes in real-time satellite audience measurement from set-top boxes.
- ◆ BARB (UK): Measures TV audiences in the United Kingdom using advanced metering systems.

- ◆ घटना-आधारित और व्यक्तिस्तरीय मापन: क्या देखा जा रहा है और कौन देख रहा है, के बीच अंतर, जैसे वैयक्तिकरण और विज्ञापन मूल्य में सुधारा जाता है।
- ◆ भू-लक्ष्यीकरण: डेटा संग्रह में स्थानीयकृत अंतर्दृष्टि और क्षेत्रीय लक्ष्यीकरण के लिए भौगोलिक पहचानकर्ता शामिल हैं।

अग्रणी प्रदाता

- ◆ नीलसन: पीपल मीटर, एसटीबी डेटा व पैनल के मिश्रण का उपयोग करके टीवी दर्शकों की संख्या मापने में वैश्विक अग्रणी।
- ◆ कैंटर: सैटेलाइट, केबल और ओटीटी के लिए पीपल मीटर आधारित माप प्रदान करता है।
- ◆ ऑडिमैटिक: सेट टॉप बॉक्स से रीयल टाइम सैटेलाइट ऑडियंस मापन में विशेषज्ञता।
- ◆ बार्ब (यूके): उन्नत मीटरिंग प्रणालियों का उपयोग करके यूनाइटेड किंगडम में टीवी दर्शकों की संख्या मापता है।

SUMMARY TABLE: TOOLS AND METRICS

सारांश टेबल : टूल्स और मीट्रिक्स

Tool/Metric	Satellite TV	Cable TV	Key Features
People Meter	Yes	Yes	Demographics, person-level data
STB Data Collection	Yes	Yes	Real-time, device-level data
Audience Dashboards	Yes	Yes	Cross-platform analytics
Rating/Share/Reach	Yes	Yes	Industry-standard metrics
TRP	Yes	Yes	Targeted ad measurement
AI Analytics	Yes	Yes	Predictive insights

CONCLUSION

Modern measurement of satellite and cable viewership relies on a blend of hardware (people meters, set-top boxes), software (analytics dashboards), and sophisticated metrics (ratings, share, TRP, engagement). The integration of real-time data, AI, and cross-platform analytics is enabling broadcasters and advertisers to understand and serve audiences with unprecedented precision. ■

निष्कर्ष

सैटेलाइट और केबल दर्शकों की संख्या का आधुनिक मापन हार्डवेयर (पीपल मीटर, सेट टॉप बॉक्स), सॉफ्टवेयर (एनालिटिक्स डैशबोर्ड) और परिष्कृत मेट्रिक्स (रेटिंग, शेयर, टीआरपी, एंगेजमेंट) के मिश्रण पर निर्भर करता है। रीयल टाइम डेटा, एआई और क्रॉस-प्लेटफॉर्म एनालिटिक्स का एकीकरण प्रसारकों और विज्ञापनदाताओं को अभूतपूर्व सटीकता के साथ दर्शकों को समझने और उनकी सेवा करने में सक्षम बना रहा है। ■